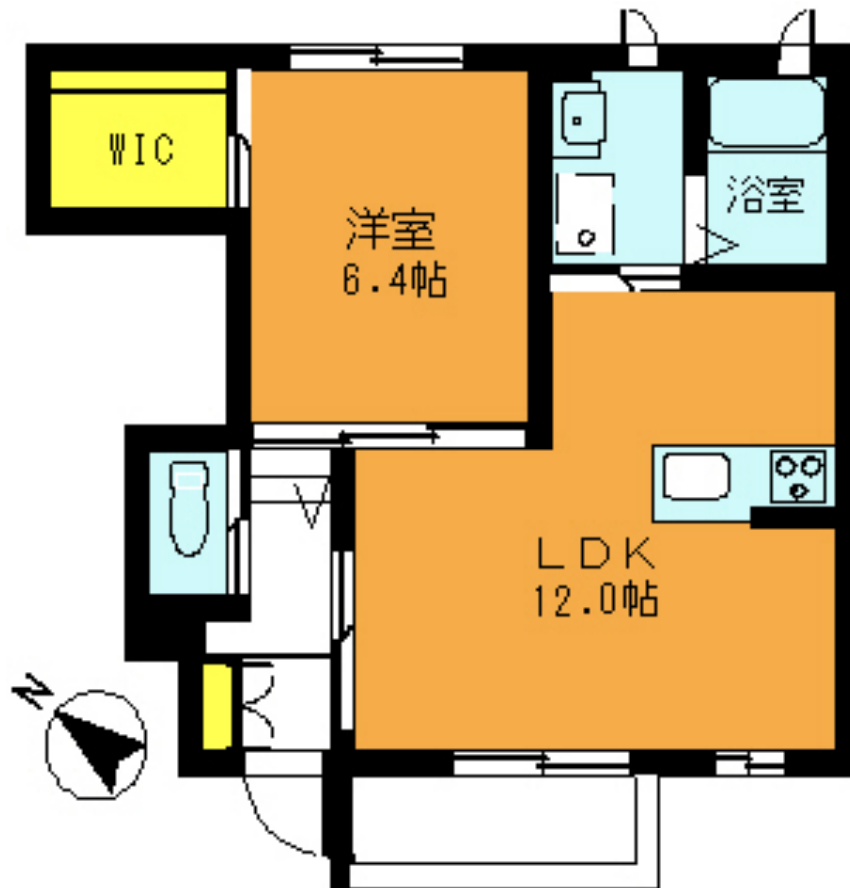


FOR RENT

ディンプルキー,角住戸



賃料	82,000円		
間取り	1LDK	物件種別	アパート(居住用)
管理費	無	共益費	4,000円
雑費	無		
敷金	1ヶ月	礼金	無
敷引/償却金	-/無	保証金	無
交通	東武東上線 志木駅 徒歩14分 東武東上線 柳瀬川駅 徒歩18分		
物件所在地	埼玉県志木市幸町4丁目4-26		
建物名・部屋番号	T's dorf (ティーズドルフ) 102号室		
構造・規模	軽量鉄骨 2階建 1階		
専有面積	44.87㎡	向き	南西
築年月	2011年9月下旬	入居時期	即時
仲介料	1.08ヶ月	損害保険	有 21300円 2年
更新料	新賃料 1ヶ月	契約期間	2年
駐車場	有(敷地内) 8000円/月 ~ 駐輪場		
その他費用	[一時金] カギ交換代: 21060円		
入居諸条件			
保証会社	必須 保証会社 初回事務手数料21600円 保証料940円(月々)		
設備	B S, C A T V, I Hクッキングヒーター, T Vインターホン, エアコン, カウンターキッチン, ガス給湯, ク		
備考			

間取りの「S」はサービスルーム(納戸)です。

図面と現況が異なる場合は現況が優先となります。

情報更新日 2017年11月25日

No.5626001077

お問合せ先



埼玉県知事(14)第1441号
全国宅地建物取引業保証協会

株式会社川島屋不動産

埼玉県志木市本町5丁目24-18 川島屋本社ビル
TEL:048-471-0401 FAX:048-476-3100

E-mail: info@kawashimaya-net.co.jp
URL: http://www.kawashimaya.net/



携帯サイトから物件詳細を閲覧できます!

取引態様 仲介元付 (専任)	手数料負担の割合	貸主	0%	借主	100%
	手数料配分の割合	元付	0%	客付	100%