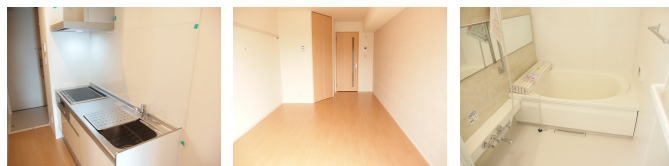
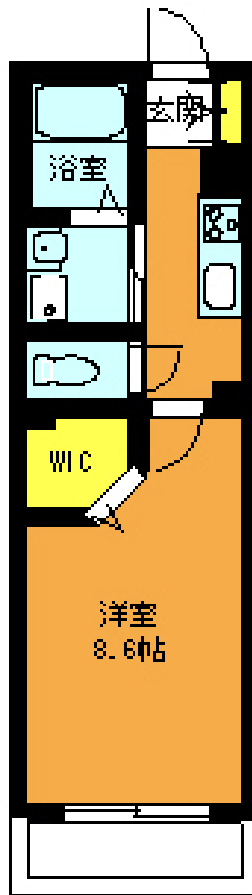


FOR RENT

オートロック,ディンプルキー



間取りの「S」はサービスルーム(納戸)です。

図面と現況が異なる場合は現況が優先となります。

賃料	66,000円		
間取り	1K	物件種別	アパート(居住用)
管理費	-	共益費	4,000円
雑費	-		
敷金	1ヶ月	礼金	3万円
敷引/償却金	-/-	保証金	-
交通	東武東上線 志木駅 徒歩10分 武蔵野線 北朝霞駅 徒歩19分		
物件所在地	埼玉県志木市本町4丁目		
建物名・部屋番号	グラン・ルーチェ		
構造・規模	鉄骨 3階建 1階		
専有面積	30.8㎡	向き	南西
築年月	2013年10月中旬	入居時期	即時
仲介料	1.08ヶ月	損害保険	有 16300円 2年
更新料	新賃料 1ヶ月	契約期間	2年
駐車場	無 駐輪場		
その他費用	[一時金] カギ交換代: 11880円		
入居諸条件			
保証会社	必須 保証会社 初回事務手数料21600円 保証料700円(月々)		
設備	B S, C A T V, I Hクッキングヒーター, T Vインターホン, ウォークインクローゼット, エアコン, ガス給		
備考			

情報更新日 2017年9月21日

No.35341550102

お問合せ先



埼玉県知事(14)第1441号
全国宅地建物取引業保証協会

株式会社川島屋不動産

埼玉県志木市本町5丁目24-18 川島屋本社ビル
TEL:048-471-0401 FAX:048-476-3100
E-mail: info@kawashimaya-net.co.jp
URL: http://www.kawashimaya.net/



携帯サイトから物件詳細を閲覧できます!

取引態様	手数料負担の割合	貸主	0%	借主	100%
	手数料配分の割合	元付	0%	客付	100%