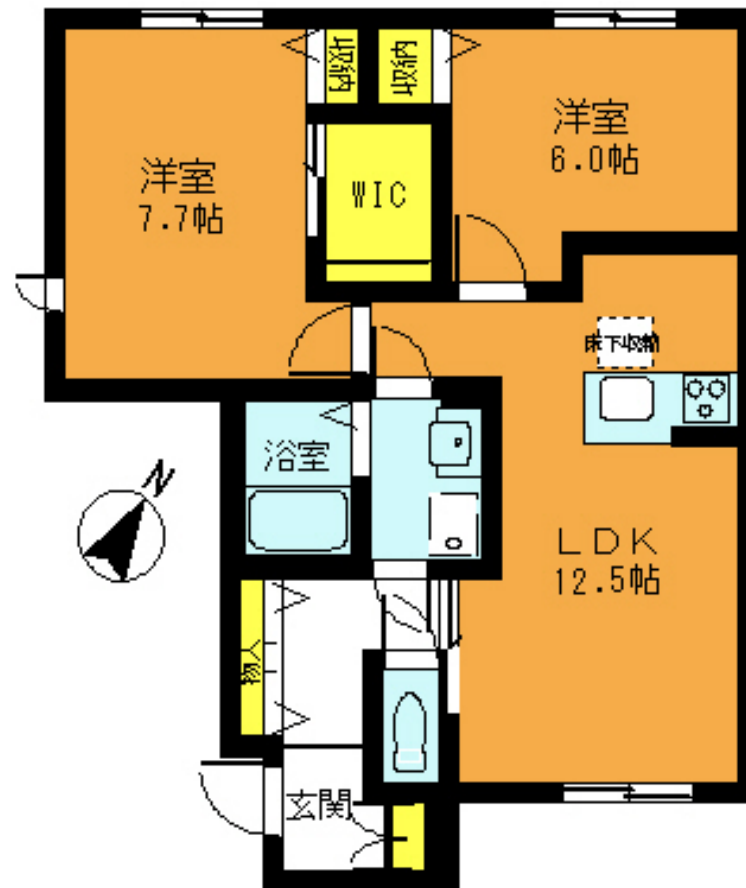


FOR RENT

ディンプルキー,角住戸,振り分け,陽当たり良好,閑静な住宅街



賃料	83,000円		
間取り	2LDK	物件種別	アパート(居住用)
管理費	-	共益費	4,000円
雑費	-		
敷金	1ヶ月	礼金	1ヶ月
敷引/償却金	-/-	保証金	-
交通	東武東上線 志木駅 バス15分 市民病院入口 徒歩3分		
物件所在地	埼玉県志木市上宗岡5丁目		
建物名・部屋番号	エーデルメゾン		
構造・規模	軽量鉄骨 2階建 1階		
専有面積	61.24㎡	向き	南東
築年月	2011年1月下旬	入居時期	即時
仲介料	1.08ヶ月	損害保険	有 21300円 2年
更新料	新賃料 1ヶ月	契約期間	2年
駐車場	有(敷地内) 7500円/月 ~ 駐輪場		
その他費用	[一時金] カギ交換代: 21060円		
入居諸条件	ペット可		
保証会社	必須 保証会社 初回事務手数料21600円 保証料945円(月々)		
設備	B S, C A T V, C S, I Hキッチンヒーター, T Vインターホン, ウォークインクローゼット, エアコン,		
備考			

間取りの「S」はサービスルーム(納戸)です。

図面と現況が異なる場合は現況が優先となります。

情報更新日 2017年9月21日

No.353519542101

お問合せ先



埼玉県知事(14)第1441号
全国宅地建物取引業保証協会

株式会社川島屋不動産

埼玉県志木市本町5丁目24-18 川島屋本社ビル
TEL:048-471-0401 FAX:048-476-3100
E-mail: info@kawashimaya-net.co.jp
URL: http://www.kawashimaya.net/



携帯サイトから物件詳細を閲覧できます!

取引態様 仲介元付 (専任)	手数料負担の割合	貸主	0%	借主	100%
	手数料配分の割合	元付	0%	客付	100%